

PARIS
GALERIE JOSEPH

**LAUREL
HOLLOMAN**
**THE FIFTH
ELEMENT**

13/07 - 20/07/2014

Laurel Holloman is an artist whose talent displays a depth of understanding in the use of color techniques. Her works show a sound combination of study and academic training combining a poetic dimension and an aptitude for communicative transmission. Laurel clearly draws her inspiration in the best tradition of abstract art, going from Marlene Dumas to Georgia O'Keefe and certainly to Paul Jenkins.

The principal characteristic of her artistic work is definitely her use of color and light, obtained by brush strokes showing a progression in execution that ranges easily over a wide variety of nuances and sensations. Thus, in the works of Laurel Holloman, color is the key to capturing the attention of the viewer. In her paintings, color traits are the depositaries of ideas and emotions that rise up like phantoms and her brush strokes contribute to provide them with form and perception, revealing the essence and sophistication of this artist. The creations in this exhibition seem to have found their inspiration during the course of the execution itself, as if a creative wind helped to move Laurel's brush in an anarchic movement that follows a direction, in fact "her direction", apparently variable, that take us on a journey from one painting to another.

This progression is clear in the research the artist has undertaken for the series «The Fifth Element», in which the color synthesis and light bring out the language of the works in which abstraction dissolves. The viewer's regard perceives something, a living forest, leaves in the wind turning towards the sun, everything is abstract, undefined, for in movement, gradually taking shape and in our consciousness, we can feel the air that surrounds us. The painting becomes the essence of the air itself with all its creative potential and we can almost hear the sound of emotions in movement. Emotions are the real subject of the works of Laurel Holloman, as the titles of the paintings themselves reveal; the emotions that the artist entrusts, in the representation, with a permanent dialogue between color and the brush stroke texture, with a movement that is sometimes subtle and at others lively and ornate.

This game of color takes us to the threshold of perceiving forms and figures that seem far away even though present and then gradually emerge becoming defined almost as if backlit, the natural territory of emotions. Everything is created without artifice; in the paintings of Laurel Holloman there is no dissonance, yet everything is hazy and everything is in movement, as if there are always two different souls in constant dialogue. The inspiration and references to the School of Abstract Art have been mentioned, enriched by an artistic value brought by Laurel Holloman. But the artist, in this exhibition "The Fifth Element", goes well beyond tradition with a personal interpretation, defining a unique and fascinating style.

Marco O. Avvisati de Martino.

Laurel Holloman est une artiste dont le talent démontre une profonde connaissance de l'utilisation des techniques de la couleur. Ses œuvres sont une combinaison solide d'études et de formation académiques mêlée à une dimension poétique et à une aptitude à la transmission communicative. Laurel tire clairement son inspiration dans la meilleure tradition de l'art abstrait, allant de Marlene Dumas à Georgia O'Keefe et surtout à Paul Jenkins.

La principale caractéristique de son travail artistique est certainement l'utilisation de la couleur et de la lumière, obtenues par des coups de pinceau montrant une progression dans l'exécution et qui étalent avec facilité, une variété infinie de nuances et de sensations. Ainsi, dans les œuvres de Laurel Holloman, la couleur est la clé pour capter l'attention du spectateur. Dans ses peintures, les traits de couleur sont les dépositaires d'idées et de sentiments qui s'élèvent comme des fantômes et les coups de pinceau contribuent à leur donner une forme et une perception, révélant l'essence et la sophistication de cette artiste. Les créations de cette exposition, semblent avoir trouvé leur inspiration au cours de l'exécution elle-même, comme si un vent créatif avait aidé à déplacer le pinceau de Laurel, dans un mouvement anarchiste qui suit une direction, en fait « sa direction », apparemment variable, ce qui nous amène à voyager d'une peinture à une autre.

Cette progression est évidente dans la recherche que l'artiste a faite pour la série « The Fifth Element », dans laquelle la synthèse de la couleur et de la lumière fait émerger une langue propre aux œuvres avec laquelle l'abstraction se fond. Le regard du spectateur perçoit quelque chose, une forêt vivante, les feuilles dans le vent tournées vers le soleil, tout est abstrait, indéfini, car en mouvement, prenant progressivement forme et dans notre conscience, on peut sentir l'air qui nous entoure. C'est la peinture qui devient l'essence de l'air lui-même, avec tout son potentiel créateur et on peut presque entendre le bruit des sentiments en mouvement. Les sentiments sont les vrais sujets des œuvres de Laurel Holloman, que révèlent également les titres des tableaux eux-mêmes, ces sentiments que l'artiste confie, dans la représentation, avec un dialogue incessant entre la couleur et la texture du trait de pinceau, avec un mouvement qui parfois est subtil et d'autres fois, est vif et chargé.

Ce jeu de couleurs nous emmène au seuil de perception des formes et des figures qui semblent à distance, même si elles sont présentes, puis progressivement émergent et se définissent presque à contre jour, territoire naturel des sensations. Tout est créé, sans artifice, dans les peintures de Laurel Holloman il n'y a pas de désaccord, mais tout est flou et tout est en mouvement, comme s'il y avait toujours deux âmes différentes dans un dialogue constant. L'inspiration et les références à l'école de l'art abstrait ont été mentionnées, avec un enrichissement et une valeur artistique apportés par Laurel Holloman. Mais, l'artiste dans cette exposition « The Fifth Element », va au-delà la tradition avec une interprétation personnelle en définissant un style unique et prenant.

Marco O. Avvisati de Martino.

THE FIFTH ELEMENT

The Fifth Element is often referred to by philosophers as the non material element. It is the non tangible matter that connects us to each other and to the earth. For many it has often been described as “love”. Sophocles referred to the Fifth Element as quintessence. It is everything that we can not understand yet it is there binding us and connecting us. The 28 pieces, in this five room show, reflect visually the four major tangible elements. Earth, Air, Water and Fire are thematically displayed in every piece. The mysterious “Fifth Element” is represented in the emotion of each piece. I wanted to capture the freedom of a bird in flight, the colorful passion of a flaming fire, the reaching of a drowning hand, or simply a handful of balloons taking off in flight. Each room varies in style and emotion and color. Some paintings are smaller and blended with smaller brushstrokes and style and others are textured and layered with metallics and hidden resins. Several pieces are influenced by symbolism and have their own secret language of connectivity. Earth was specifically planned for the basement of the gallery and Fire for the top floor. As the front rooms explore Air, they move slowly into a back room filled with the imagery of Water, my favorite element.

Laurel Holloman

Le cinquième élément est souvent désigné par de nombreux philosophes comme l'élément immatériel. Il s'agit de la matière non tangible qui nous relie les uns aux autres et à la terre. Pour beaucoup, il a souvent été décrit comme « l'amour ». Sophocle a appelé le Cinquième Élément « la quintessence ». Il s'agit de tout ce que nous ne pouvons pas comprendre et pourtant, c'est ce qui nous unis et réunit. Les 28 tableaux de cette exposition, répartis dans les différentes pièces de la galerie, reflètent visuellement les quatre principaux éléments. La Terre, l'Air, l'Eau et le Feu sont thématiquement représentés dans chaque pièce. Le mystérieux « Cinquième Élément » est suggéré dans l'émotion dégagée par chaque tableau. Je voulais capturer la liberté d'un oiseau en vol, la passion colorée d'un feu flamboyant, la main salvatrice d'une noyade, ou tout simplement, un bouquet de ballons s'éloignant vers le ciel. Le style, l'émotion et la couleur varient dans chaque pièce. Certains tableaux sont plus petits et composés à coup de pinceau étroit et léger et d'autres sont chargés de matière et révèlent des couches métalliques et de résines. Plusieurs œuvres sont influencées par le symbolisme et proposent leur propre langage secret de la connectivité. L'élément Terre a été spécialement conçu pour le sous-sol de la galerie et l'étage supérieur est réservé au Feu. Les pièces avant de la galerie explorent l'élément Air et dans la pièce arrière apparaît progressivement, l'image de l'Eau, mon élément préféré.

Laurel Holloman





The background is a deep blue with a crumpled fabric texture. A vertical streak of lighter blue and white light runs down the center-right of the image, creating a sense of depth and movement.

**THE FIFTH
ELEMENT**



UNPLANNED FLIGHT

203x304 cm

Huile sur toile/oil on canvas

The Fifth Element Collection - Paris 2014



THE NEEDLE IN THE HAYSTACK

304x203 cm

Huile sur toile/oil on canvas

The Fifth Element Collection - Paris 2014



THE FIFTH ELEMENT

304x203 cm
Huile sur toile/oil on canvas

The Fifth Element Collection - Paris 2014

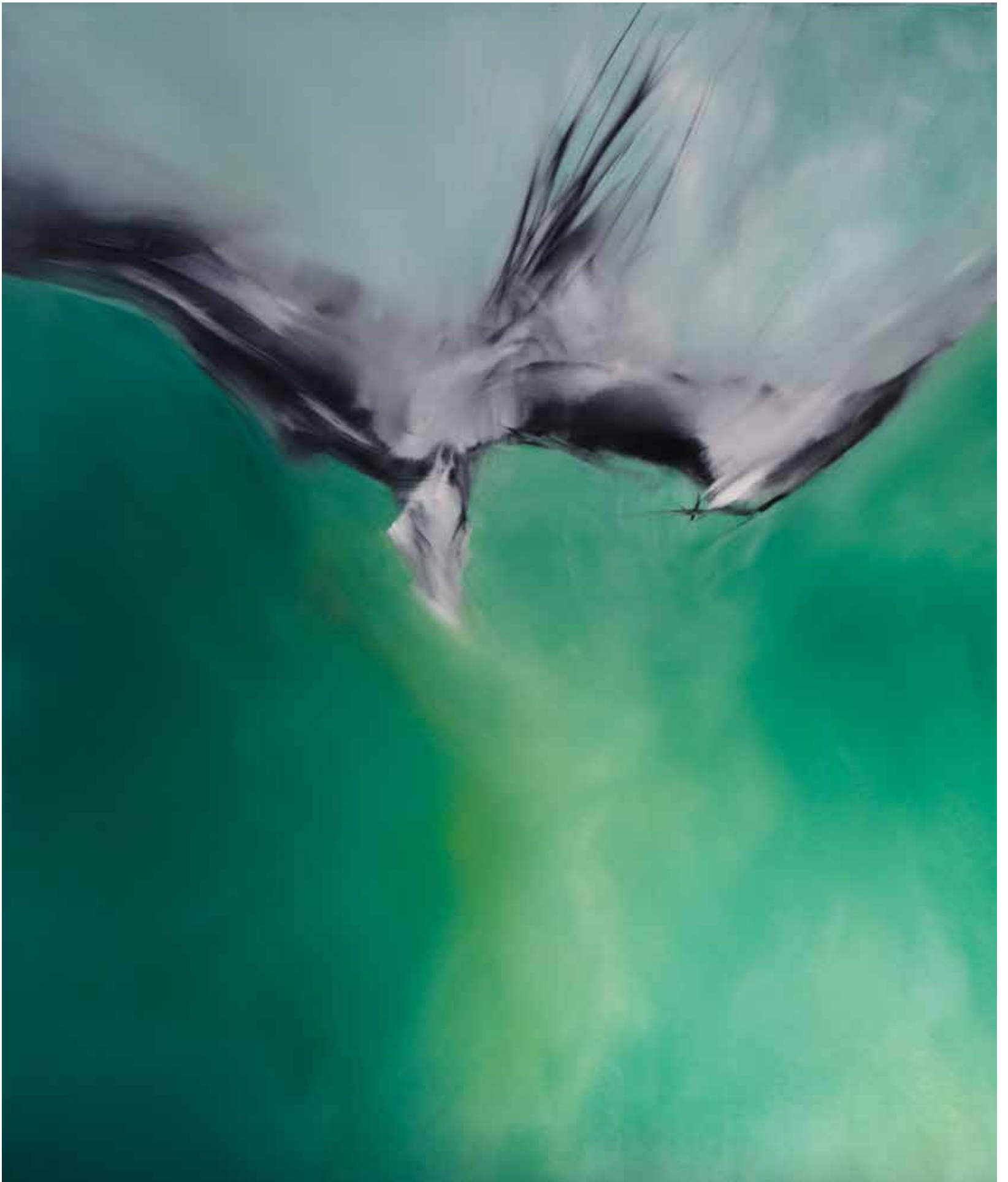
THE PAINTER-THE PUPPET

304x203 cm

Huile sur toile/oil on canvas

The Fifth Element Collection - Paris 2014





WINGSPAN

182x152 cm

Huile sur toile/oil on canvas

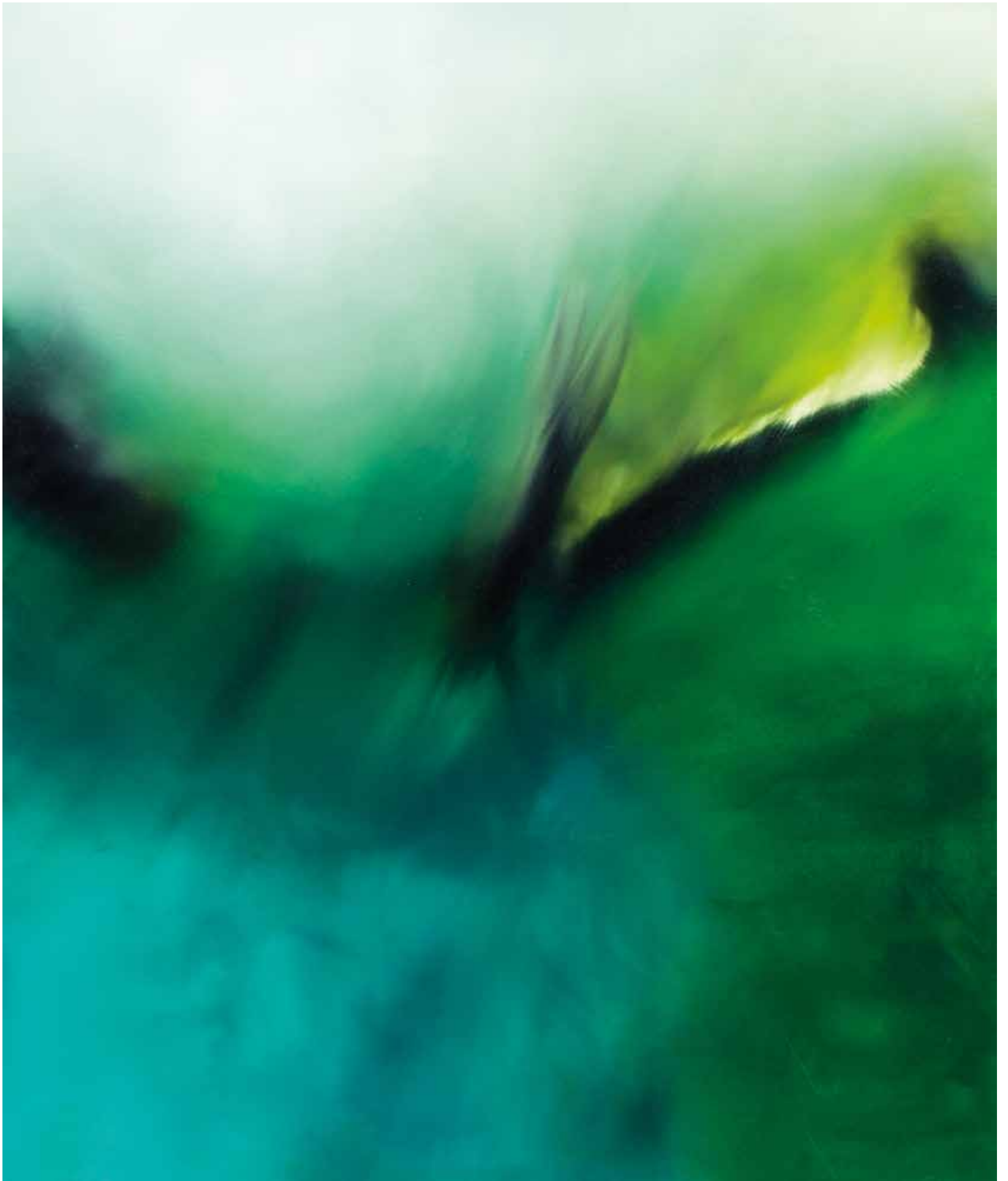
The Fifth Element Collection - Paris 2014

THE REACH

182x152 cm

Huile sur toile/oil on canvas

The Fifth Element Collection - Paris 2014





RESURRECTION ROAD

182x152 cm

Huile sur toile/oil on canvas

The Fifth Element Collection - Paris 2014

SEA BOUND

182x152 cm

Huile sur toile/oil on canvas

The Fifth Element Collection - Paris 2014





THE SEAL

182x152 cm

Huile sur toile/oil on canvas

The Fifth Element Collection - Paris 2014

THE SECRET LANGUAGE OF WHALES

203x355 cm

Huile sur toile/oil on canvas

The Fifth Element Collection - Paris 2014





THE BREEDERS

182x152 cm

Huile sur toile/oil on canvas

The Fifth Element Collection - Paris 2014

INTO THE WOODS

203x355 cm

Huile sur toile/oil on canvas

The Fifth Element Collection - Paris 2014





MAP OF THE WORLD

182x152 cm

Huile sur toile/oil on canvas

The Fifth Element Collection - Paris 2014

THE GHOST

122x182 cm

Huile sur toile/oil on canvas

The Fifth Element Collection - Paris 2014





LILAC WINE

152x182 cm

Huile sur toile/oil on canvas

The Fifth Element Collection - Paris 2014

OLD FLAMES BURN BRIGHT

122x182 cm

Huile sur toile/oil on canvas

The Fifth Element Collection - Paris 2014





NEW YORK, I LOVE YOU

122x182 cm

Huile sur toile/oil on canvas

The Fifth Element Collection - Paris 2014

FORGOTTEN CITY

182x152 cm

Huile sur toile/oil on canvas

The Fifth Element Collection - Paris 2014





RED BEACH

182x152 cm

Huile sur toile/oil on canvas

The Fifth Element Collection - Paris 2014

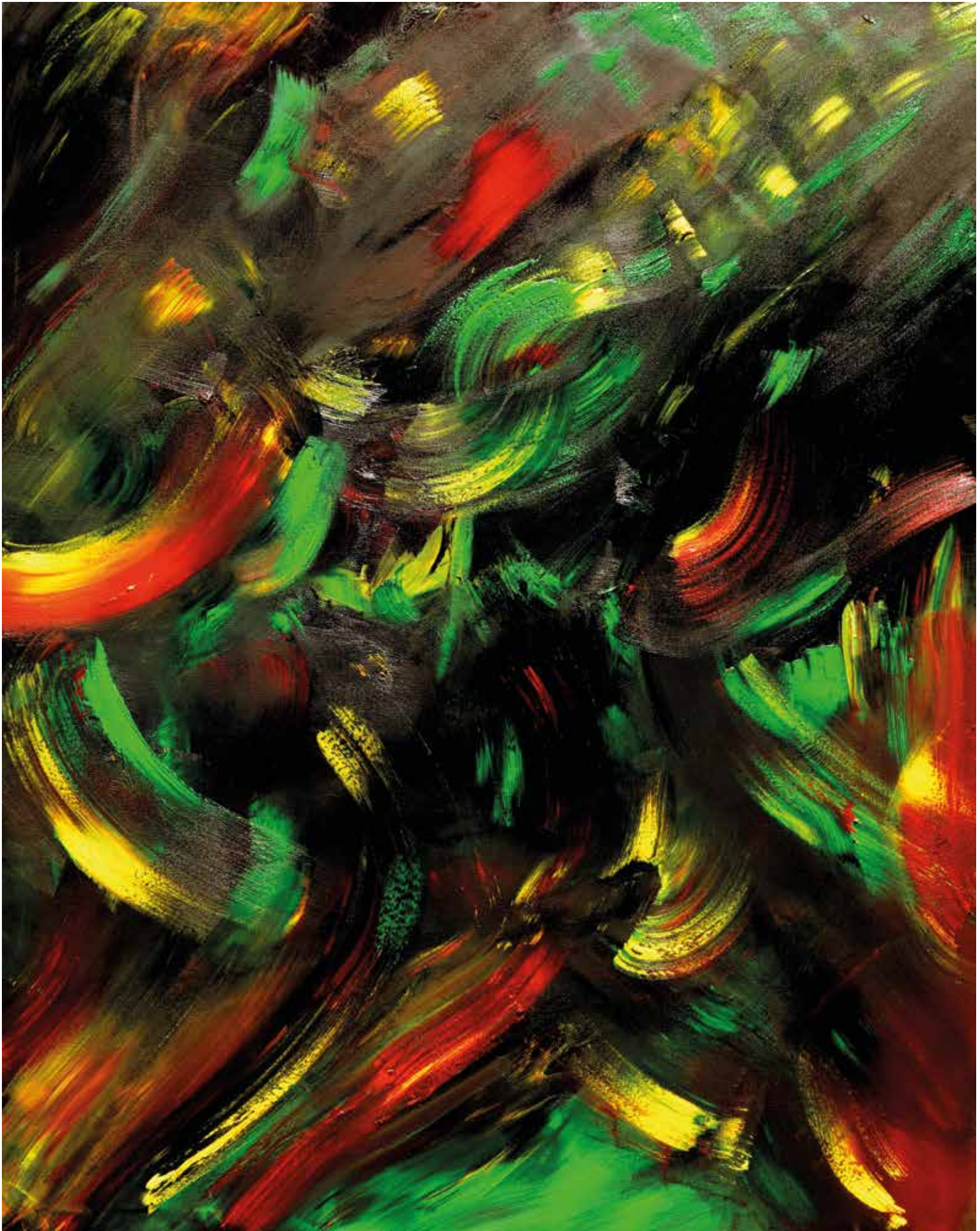
SAND AND FOG

182x152 cm

Huile sur toile/oil on canvas

The Fifth Element Collection - Paris 2014





NATIVE DANCE

152x122 cm

Huile sur toile/oil on canvas

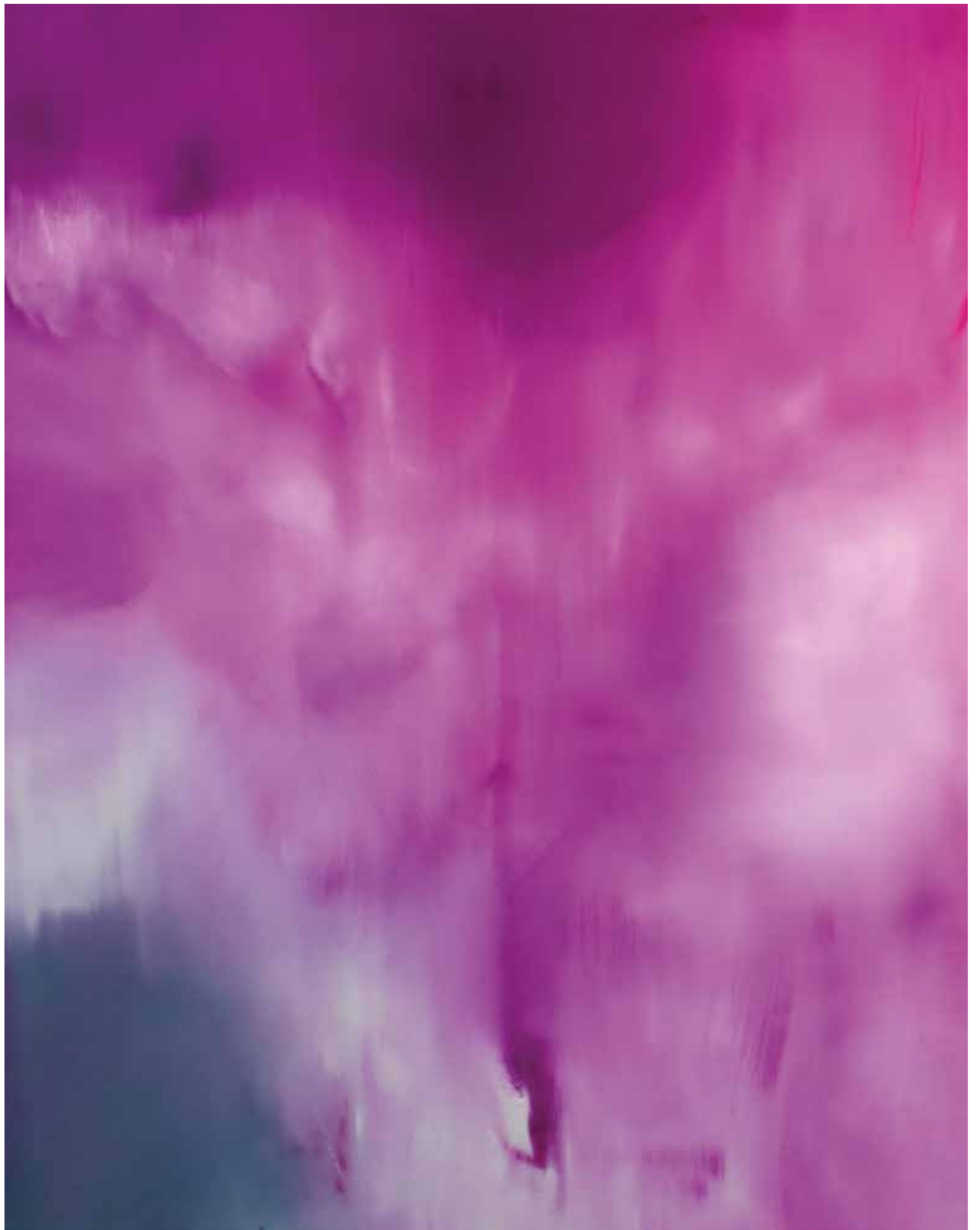
The Fifth Element Collection - Paris 2014

THE BIRTH OF LOLITA

152x122 cm

Huile sur toile/oil on canvas

The Fifth Element Collection - Paris 2014





INTERFERENCE BLUE

122x152 cm

Huile sur toile/oil on canvas

The Fifth Element Collection - Paris 2014

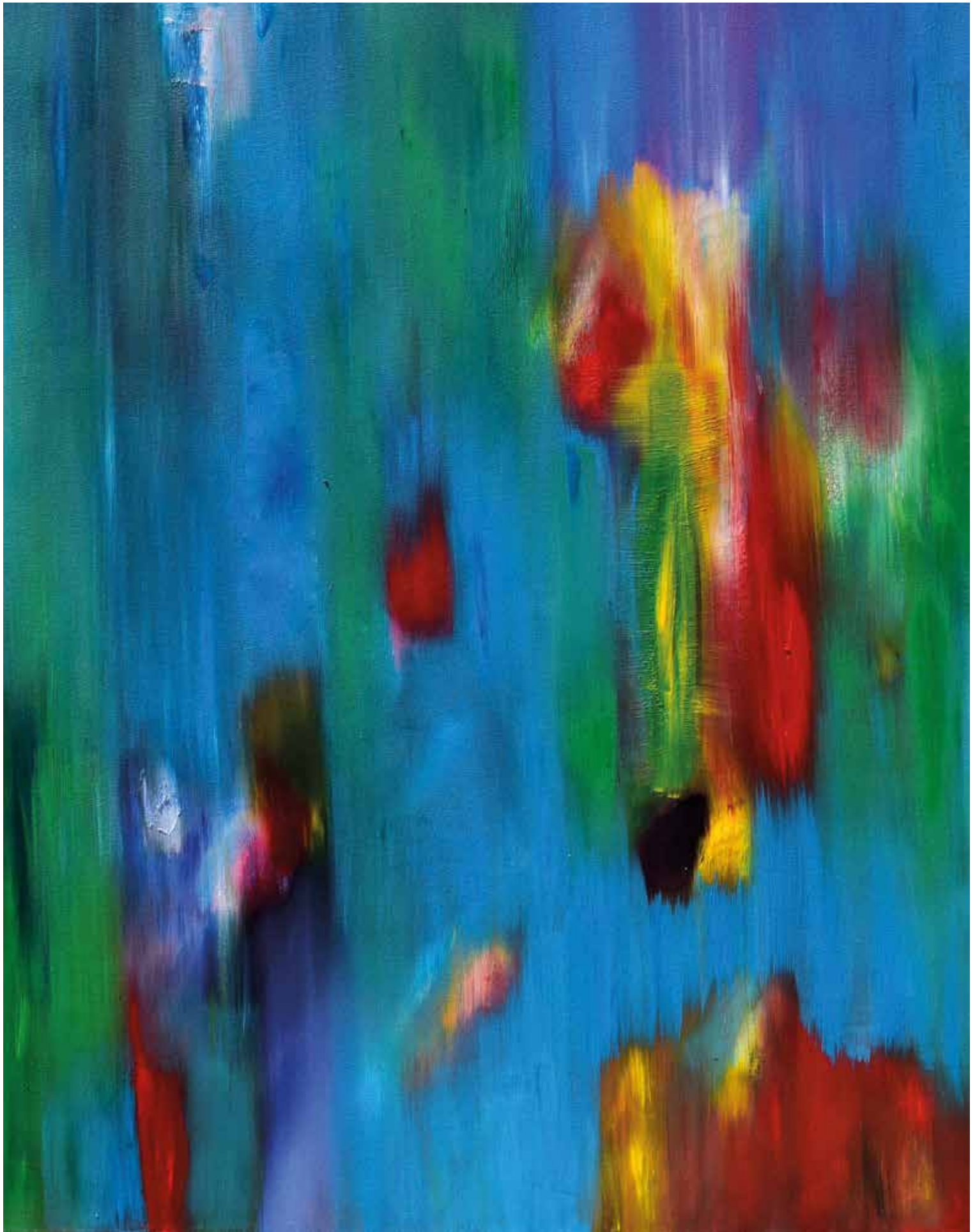
PURPLE HAZE

152x122 cm

Huile sur toile/oil on canvas

The Fifth Element Collection - Paris 2014





DOWNSTREAM MATING

152x122 cm

Huile sur toile/oil on canvas

The Fifth Element Collection - Paris 2014

SOUL CHASER

122x122 cm

Huile sur toile/oil on canvas

The Fifth Element Collection - Paris 2014

MAGICAL THINKING

122x122 cm

Huile sur toile/oil on canvas

The Fifth Element Collection - Paris 2014

UNEARTHED

122x122 cm

Huile sur toile/oil on canvas

The Fifth Element Collection - Paris 2014



ILLUMINATED - RETRO ÉCLAIRÉ



ILLUMINATED - RETRO ÉCLAIRÉ



ILLUMINATED - RETRO ÉCLAIRÉ





BIOGRAPHY

Laurel Holloman is known for her vibrant use of color and large scale pieces (up to 14ft) often capturing stirring emotions with movement in a three dimensional effect. Holloman's paintings follow in the tradition of the color field painters such as Mark Rothko or Barnett Newman, yet have a similar quality to the symbolism used by Paul Klee. Her work contains a spiritual component sometimes lacking in abstract works and the paintings have their own specific language. It would be too simple to refer to her as an abstract artist since there are elements of landscapes and symbolism throughout her work.

"I feel my paintings have a secret language born out of science and my obsessiveness with why and how we are here. I paint through abstraction with subtle hints of elemental imagery; the sky, water, fire, earth, a bird flying, cells reproducing or a celestial bed of stars. I am obsessed with metallics and textures and use playful brushstrokes that give paintings a third dimension and explore emotion."

The artist lives and works in Los Angeles (U.S.A.). After an acclaimed debut with her New York studio collection, TriBeCa in Summer 2011, Holloman has had three international solo shows. Coeur Libre, exhibited at the Pantheon Town Hall (Paris, April 2012) sold out in its first week. This show was followed by Free Falling only four months later at The Ateneo Veneto and ran during the 2012 Venice Architecture Biennale to a record breaking attendance and was the first exhibition to contain two 14 ft murals. Her third solo show, All The World Inside, took place in Berlin in Spring 2013 and included 17 large scale murals in three rooms at the Grand Palazzo-Italia. Her painting Swell was picked for the group show, Nell'Aqua Capisco at the 2013 Venice Art Biennale and was chosen for the official catalogue.

Laurel Holloman earned her Bachelor of Arts at The University of North Carolina-Chapel Hill majoring in performance art and visual art. She continued her studies at UCLA and the British American Drama Academy in London alternating between theatre and visual art. Her early focus was on performance art especially Dadaism and sculpture and then progressed to painting.

www.laurelholloman.net

BIOGRAPHIE

Laurel Holloman est connue pour ses œuvres aux couleurs vibrantes et de très grands formats (plus de 4 mètres) suscitant, dans un mouvement tridimensionnel, un tourbillon d'émotions. La peinture de Laurel Holloman s'inscrit dans la tradition de celle des peintres de champs de couleur tels Mark Rothko ou Barnett Newman, tout en présentant des éléments symboliques tels que utilisés par Paul Klee. Son travail contient une dimension spirituelle qui manque parfois dans l'abstraction et ses peintures parlent leur propre langue. Il serait trop simple de se référer à Laurel comme un artiste purement abstrait car il y a des suggestions de paysages et de symbolisme dans l'ensemble de ses compositions.

« Je sens que mes peintures ont un langage secret né de la science et de mon obsession du pourquoi et du comment nous sommes ici. Je peins dans l'abstraction avec des notes subtiles de l'imagerie des éléments : le Ciel, l'Eau, le Feu, la Terre, le vol d'un oiseau, des cellules en reproduction ou le lit céleste des étoiles. Je suis obsédée par les pigments métalliques et par les effets de texture et je joue avec des touches de pinceaux pour donner à mes peintures une troisième dimension et explorer l'émotion. »

L'artiste réside et travaille aux États-Unis (Los Angeles). Après un début remarqué avec sa collection TriBeCa, réalisée en studio à New York durant l'été 2011, Laurel a réalisé trois expositions internationales en solo. Coeur Libre, accrochée à la Mairie du Panthéon (Paris, Avril 2012) qui a été vendue dès sa première semaine. Ensuite, seulement quatre mois plus tard, Free Falling a été présentée à l'Ateneo Veneto, durant la Biennale d'Architecture de Venise 2012 et a connu un record de fréquentation. Free Falling a été la première exposition à proposer deux peintures murales de plus de 4 mètres. La troisième exposition personnelle, All The World Inside, a eu lieu à Berlin au printemps 2013 et était composée de 17 peintures murales de grande échelle dans les trois salles du Grand Palazzo-Italia. Sa peinture Swell a été sélectionnée pour l'exposition de groupe, Nell'Aqua Capisco à la Biennale d'Art de Venise 2013 et a été choisie pour figurer dans le catalogue officiel.

Laurel Holloman a obtenu son baccalauréat ès arts à l'Université de Caroline du Nord-Chapel Hill avec une spécialisation dans l'art de la performance et l'art visuel. Elle poursuit ses études à l'UCLA et la British American Drama Academy à Londres en alternant entre le théâtre et l'art visuel. Sa passion première était dans l'art de la performance et la sculpture en particulier le Dadaïsme et a ensuite progressé vers la peinture.

www.laurelholloman.net



EXPOSITION/EXPOSITION

GALERIE/GALLERY

Galerie Joseph

7 rue Froissart, 75003 PARIS

CATALOGUE/CATALOG

CONCEPTION GRAPHIQUE/GRAPHIC DESIGN

Meilleur temps

Montpellier, FRANCE

IMPRESSION/PRINTED

Maraval Impression

Saint-Pons de Thomières, FRANCE

PHOTO CREDIT/CREDITS PHOTOS

Laurel Holloman

Los Angeles, USA

Miki Turner

Los Angeles, USA